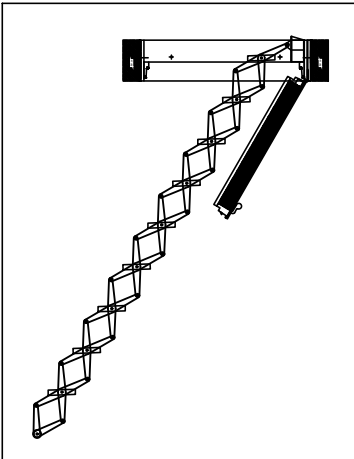
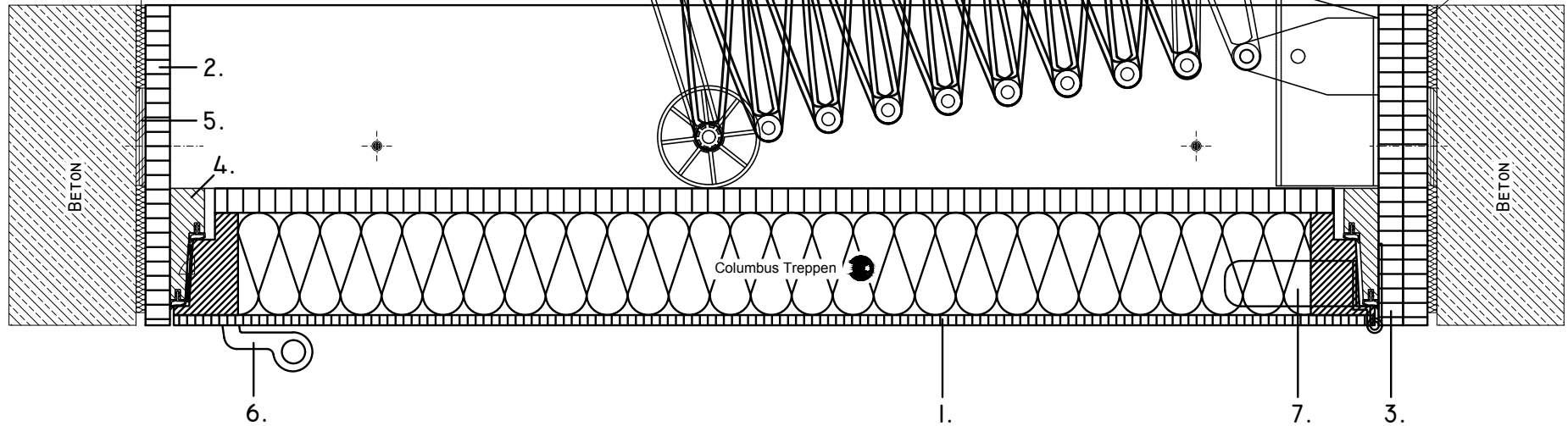


DUNKEL (FETT):
BAUTEIL COLUMBUS
HELL (HINTERGRUND):
BAUTEIL BAUSEITIG/

HOHLRAUM
AUFSCHÄUMEN

HOHLRAUM
AUFSCHÄUMEN



1. SANDWICH-DECKEL MIT 80MM PUR-ISOLATION
2. INNENFUTTER
3. STIRNBRETT
4. ANSCHLAGLEISTE MIT DOPPELDICHTUNG
5. SCHIFTHOLZ (BAUSEITS)
6. SCHNÄPPER
7. SCHARNIER

* *		STAND: FEBRUAR 18	DECKENANSCHLUSS I4 SCHNITT LÄNGS		MASSTAB
			GEZEICHNET	16.02.18 EK	1:5
COLUMBUS TREPPEN		ÄND.	URSPRUNG	ANZAHL BLATT	BLATT-NR.
COLUMBUS TREPPEN AG INDUSTRIE HASLEN 12 9245 OBERBÜREN TEL. 071 - 955 96 00 FAX 071 - 955 96 60		SACH-NR.	ERSATZ FÜR	1	1
BENENNUNG			SCHNITT LÄNGS		ZEICHNUNGS-NR.
DECKENANSCHLUSS I4, 80MM ISOLATION U=0.3					EKI4B05