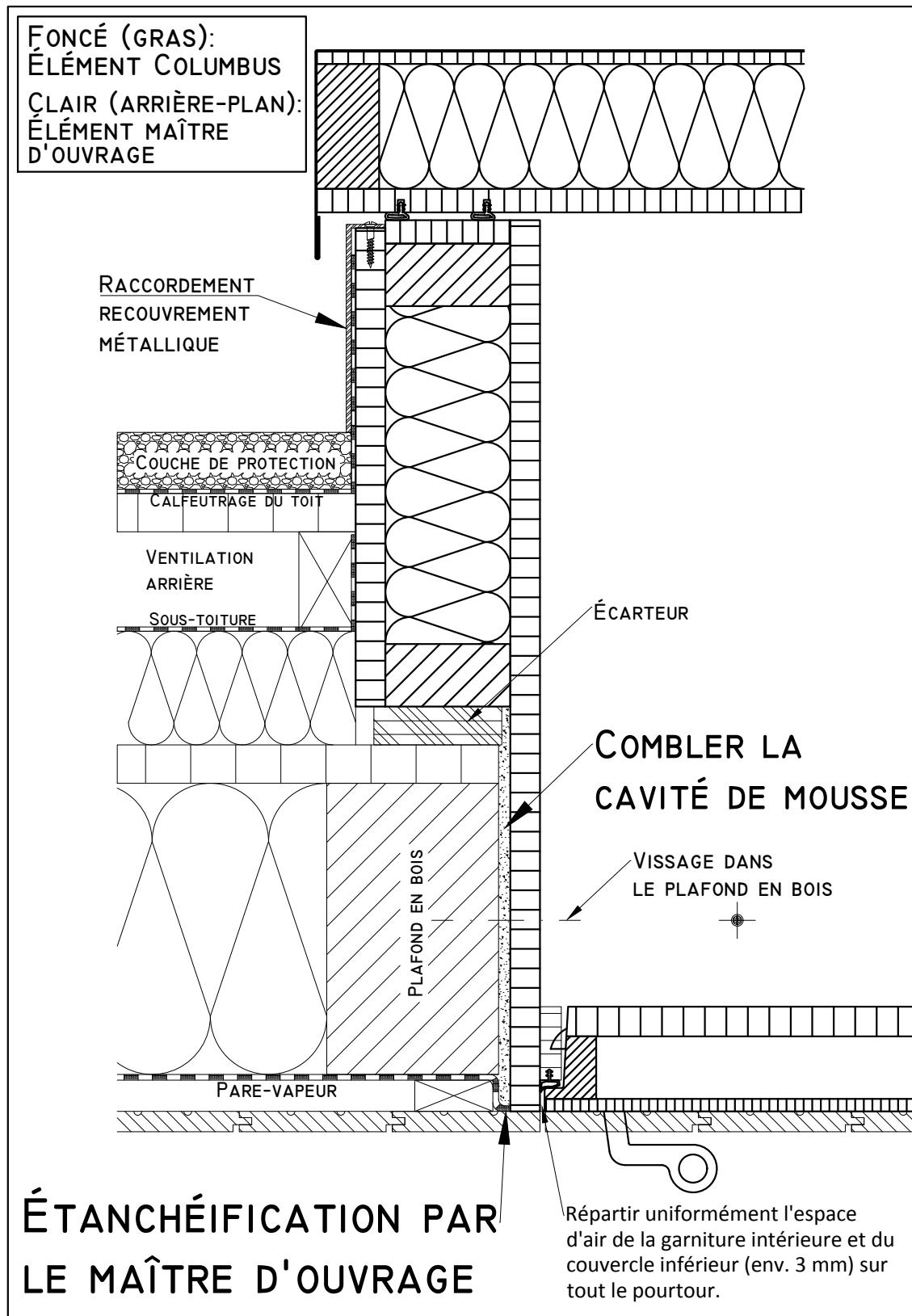
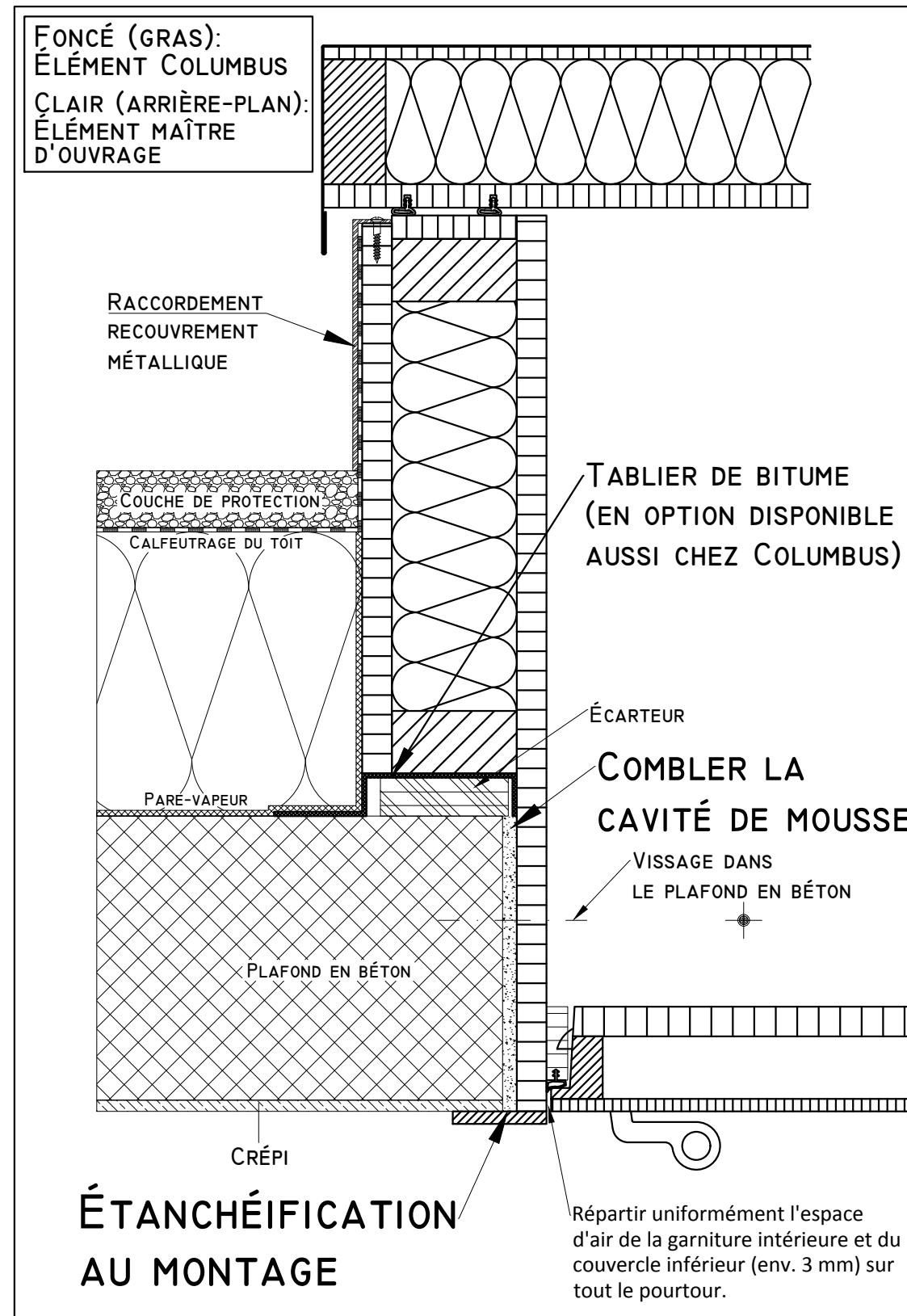


RESPECTER LES INSTRUCTIONS DE MONTAGE !



**MONTAGE AU PLAFOND
EN BOIS**



**MONTAGE AU PLAFOND
EN BÉTON**

- RACCORDEMENT DE PARE-VAPEUR DANS LE GARNISSAGE INTÉRIEUR ABSOLUMENT NÉCESSAIRE (TABLIER DE BITUME)
- COLMATER LES CAVITÉS (RACCORDEMENT ENTRE PLAFOND ET GARNISSAGE INTÉRIEUR ABSOLUMENT NÉCESSAIRE)
- COLMATER LE RACCORDEMENT INFÉRIEUR (PRÉVIENT L'HUMIDITÉ MONTANTE)
- ALIGNER L'ENSEMBLE DU COFFRE AVEC UN NIVEAU À BULLE ET À ANGLE DROIT, TOUT EN RÉPARTISSANT UNIFORMÉMENT L'ESPACE D'AIR.

LE NON-RESPECT DES INSTRUCTIONS DE MONTAGE PEUT CAUSER DES DOMMAGES AU PRODUIT POUR LESQUELS ESCALIERS COLUMBUS DÉCLINE TOUTE RESPONSABILITÉ!



ESCALIERS COLUMBUS[©]