



# Columbus Wandestieg 3.0 Anfrage-/ Bestellformular

bitte vor dem Ausfüllen, das Formular auf PC speichern

Anfrage

Bestellung

## Standardgrößen

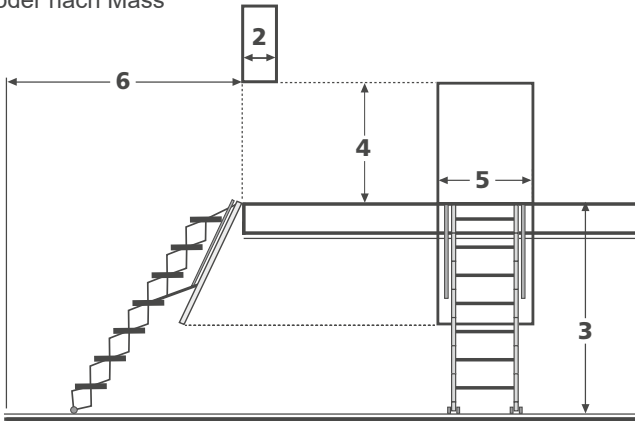
Norm Futtertiefe 280 mm  
oder nach Mass

1300 x 800 mm

**1400 x 800 mm**

1500 x 750 mm

nach Mass



2 Wandstärke \_\_\_\_\_ mm

3 Geschosshöhe (OKB - OKB) \_\_\_\_\_ mm

4 rohe Öffnungshöhe \_\_\_\_\_ mm

5 rohe Öffnungsweite \_\_\_\_\_ mm

6 Grund verfügbar bis Hindernis \_\_\_\_\_ mm

## Columbus Wandestieg 3.0 isoliert U-Wert 0.5

Anz.

Scherentreppe Stufentiefe 140 mm

Lukenkasten ohne Treppe mit Deckelfederung

Deckenanschluss zutreffendes ankreuzen:

① ② ③ ⑤ ⑫ ⑬ ⑭

## Zubehör

Teleskophandlauf zu Scherentreppe

links  rechts

Scherentreppe Stufentiefe 160 mm:

rohe Öffnungsweite min. 850 mm = Stufenbreite 430 mm

rohe Öffnungsweite min. 900 mm = Stufenbreite 480 mm

## Auftraggeber / Besteller

Firma \_\_\_\_\_

Bezugsperson \_\_\_\_\_

Strasse / Nr. \_\_\_\_\_

PLZ / Ort \_\_\_\_\_

Telefon \_\_\_\_\_

E-Mail für AB \_\_\_\_\_

Fax für AB \_\_\_\_\_

Rechnung ausstellen auf  Auftraggeber  Empfänger

Bestell-Datum \_\_\_\_\_

Bemerkungen:

\_\_\_\_\_  
\_\_\_\_\_  
\_\_\_\_\_  
\_\_\_\_\_  
\_\_\_\_\_



## Objekt

Kommission \_\_\_\_\_

## Lieferadresse

Bauleiter \_\_\_\_\_

Strasse / Nr. \_\_\_\_\_

PLZ / Ort \_\_\_\_\_

Telefon für Avis \_\_\_\_\_

Lieferart  per Camion  Abholung  mit Montage

Lieferung franko oben stehende Lieferadresse

Liefertermin \_\_\_\_\_

Bestellt durch: \_\_\_\_\_

\_\_\_\_\_

\_\_\_\_\_

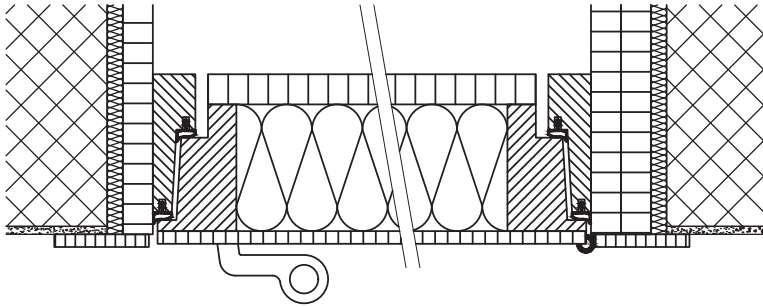
Ort / Datum \_\_\_\_\_

Unterschrift \_\_\_\_\_



# Columbus Wandestieg 3.0

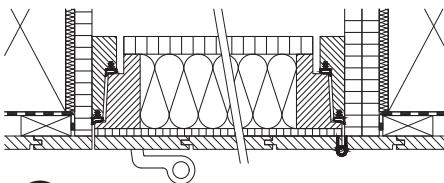
## Isolation



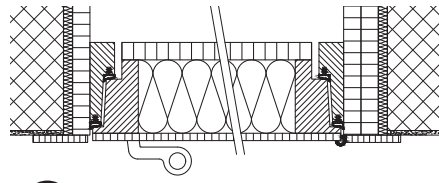
### Standard

40 mm isoliert mit doppelter Dichtung  
U-Wert 0.5

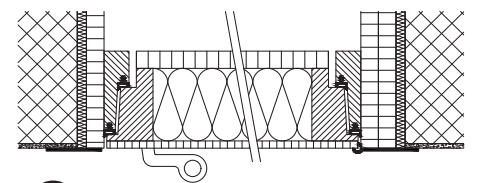
## Wandanschlüsse



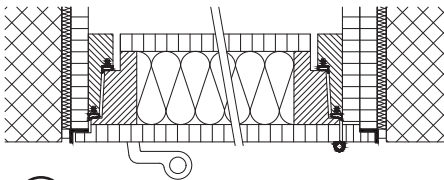
- ① für Täfer max. 15 mm  
Schnäpper vorstehend 20 mm



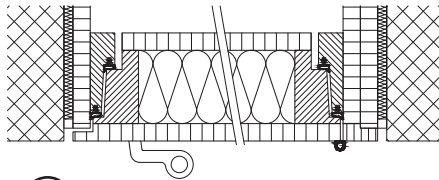
- ② MDF Abdeckleiste 60 x 8



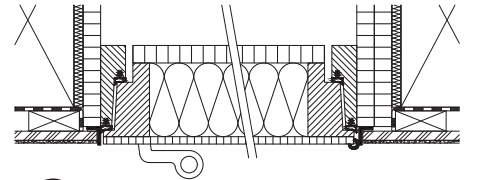
- ③ Flachstahlrahmen 60 x 3 mm



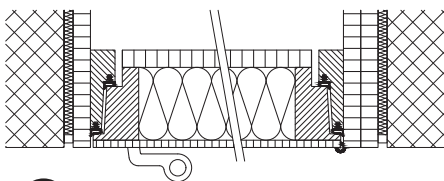
- ⑤ mit Falzdeckel und Stahlbegrenzungswinkel auf Futter



- ⑫ Falzdeckel



- ⑬ Alu-Begrenzungswinkel auf Futter 15 oder 20 mm vorstehend



- ⑭ mit sichtbarem Futter