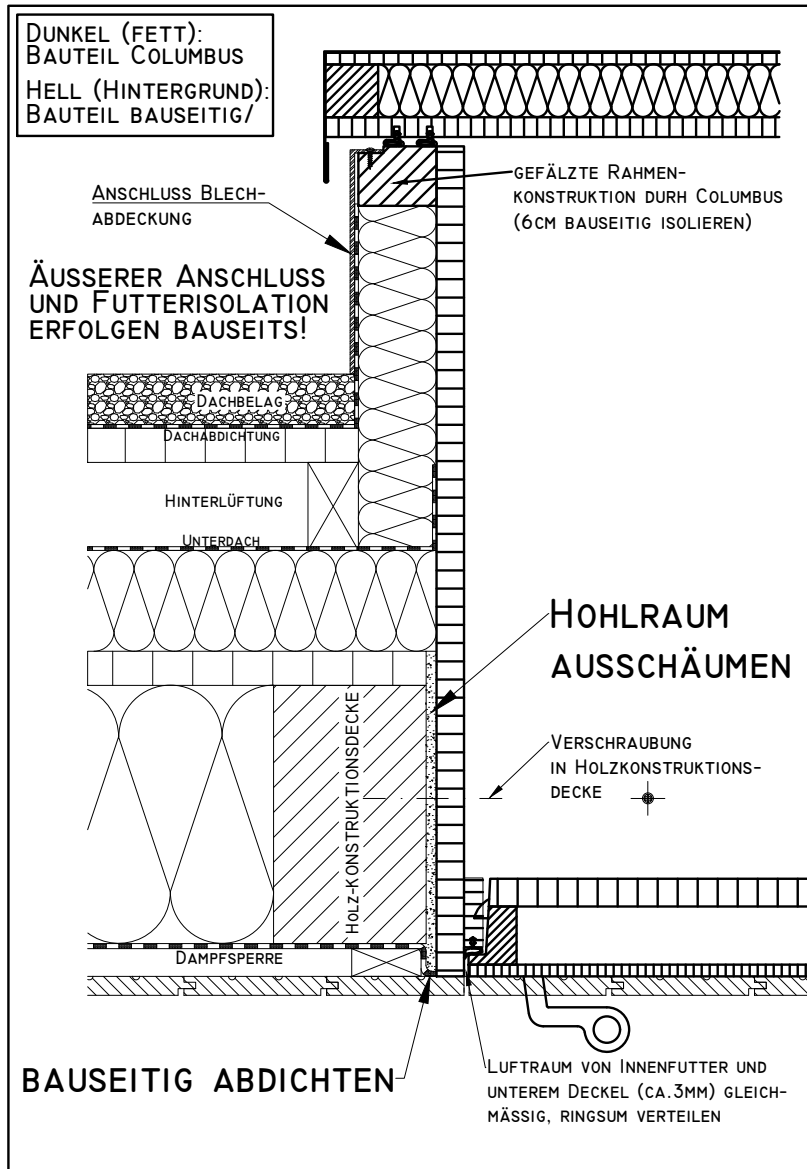
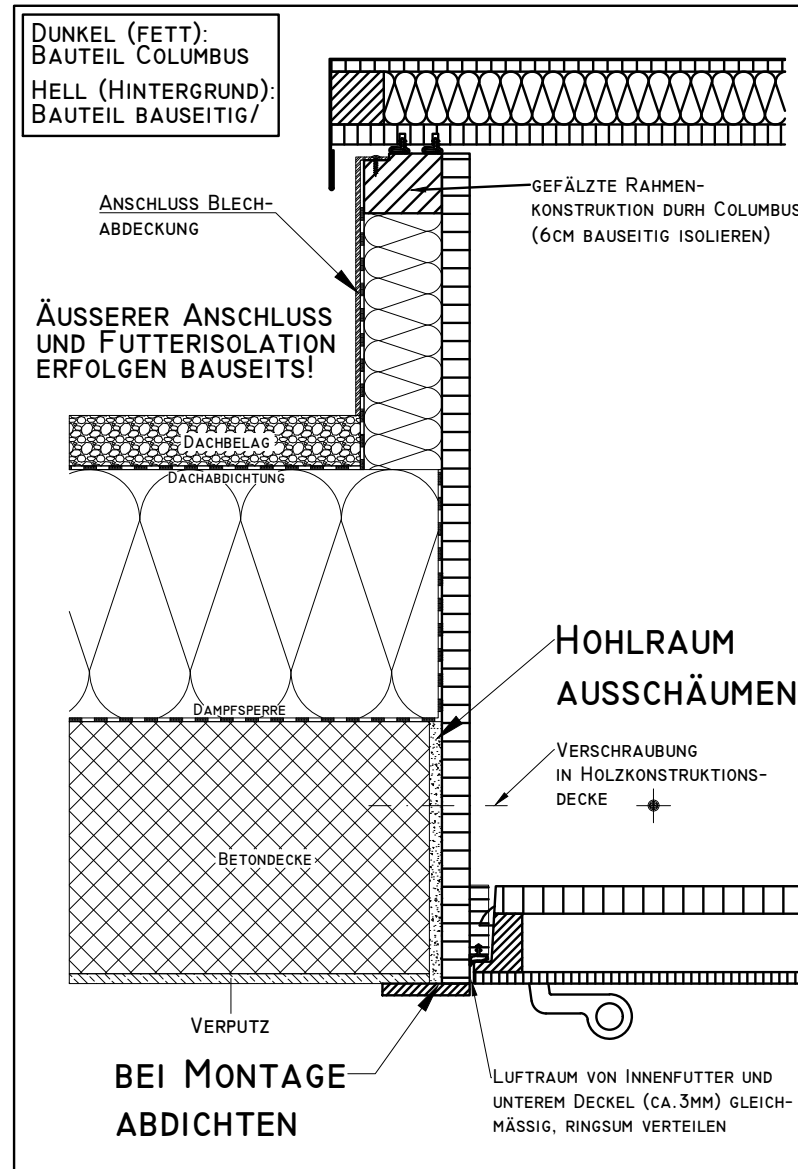


MONTAGEHINWEISE BEACHTEN !



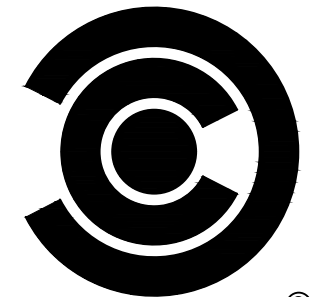
MONTAGE AN HOLZDECKE



MONTAGE AN BETONDECKE

- ANSCHLUSS DAMPFSPERREN AN INNENFUTTER ZWINGEND ERFORDERLICH (BITUMENSCHÜRZE)
- HOHLRAUM ABDICHTEN (ABSCHLUSS ZWISCHEN DECKE UND INNENFUTTER ZWINGEND ERFORDERLICH)
- ABDICHTEN DES UNTEREN ANSCHLUSSES (VERHINDERT AUFSTEIGENDE FEUCHTIGKEIT)
- GESAMTE KISTE IM WASSER UND WINKLIG AUSRICHTEN, DABEI LUFTRAUM GLEICHMÄSSIG VERTEILEN

BEI NICHT-EINHALTEN DER MONTAGEHINWEISE KÖNNEN SCHÄDEN AM PRODUKT ENTSTEHEN, FÜR DIE DIE COLUMBUS TREPPEN AG KEINERLEI HAFTUNG ÜBERNIMMT!



COLUMBUS TREPPEN ©